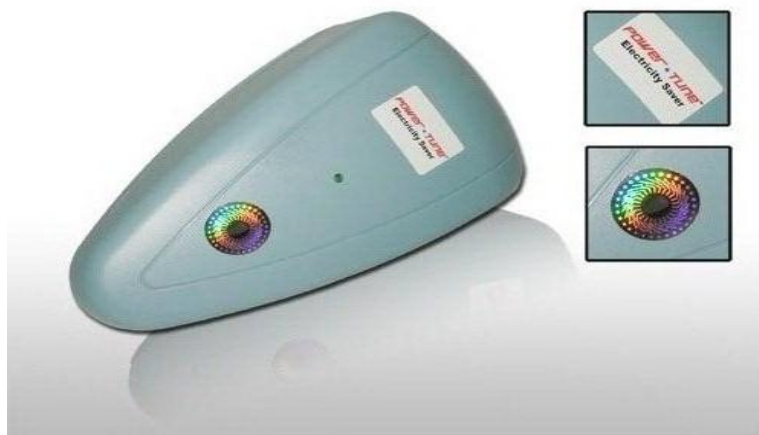


POWER TUNE SPAIN



1. Reduce su factura mensual de electricidad *de hasta 25%*
2. Estabiliza el voltaje de entrada
3. Enchufe en la toma de pared y comience a ahorrar dinero!
4. No requiere cableado - Fácil instalación
5. Poderoso protector contra sobretensiones eléctricas
6. Mejorar el factor de potencia y la eficiencia eléctrica
7. El medio ambiente RoHS
8. Totalmente compatible con los estándares de seguridad
9. Rápido retorno de inversión
10. Voltaje 110 V Nota - 240 V
11. Adecuada de fase simple y Fase 3
12. De alta calidad, resistencia al fuego
13. Aprobado por la CE
14. Elimina el desperdicio de energía



GARANTÍA DEL PRODUCTO

Este producto está en garantía por 12 meses contra cualquier defecto de fabricación de los componentes.

¿CÓMO PODER AJUSTE DE TRABAJO DE AHORRO?

Este producto de alta tecnología se puede controlar la alimentación de entrada y ajustar la entrada para satisfacer la demanda de aparatos eléctricos y motores.

También elimina el desperdicio de energía y prolonga la vida útil de los aparatos eléctricos.

DATOS IMPORTANTES

Si su suministro de energía eléctrica no es estable, las subidas de flujo de voltaje (conocido como 'picos') y cae constantemente y estas fluctuaciones de electricidad causa de ineficiencia y el despilfarro. Los picos de electricidad convierten la energía eléctrica en energía térmica que no sólo el poder de la electricidad fluye de su corriente eléctrica, pero también crea un daño a largo plazo para el cableado eléctrico y electrodomésticos.

No es de extrañar que una corriente 36 vatios de luz fluorescente en realidad consume más de 70 vatios de electricidad para funcionar, el desperdicio de aproximadamente 100%.

Sintonice el poder se ocupa de estas cuestiones mediante el almacenamiento de la electricidad utilizando la última tecnología, que regula la electricidad de una manera más suave, por lo tanto, la eliminación de la electricidad 'picos'.

Por lo tanto hay un rápido retorno de la inversión y una inversión de tiempo de ahorro de costes y el ahorro de facturas mensuales de electricidad serán cubiertos por el precio de compra en un período corto de tiempo.

Quién puede beneficiarse?



Todo el mundo puede beneficiarse de la energía SAVERS AJUSTE en España!

- Casas, villas .. pequeños o grandes
- Apartamentos de cualquier tamaño
- Viviendas país
- Puntos de venta
- Oficinas
- Restaurantes y Bares
- Naves
- Fábricas
- Escuelas
- Caravana o casa móvil parques

Principios de aplicación práctica

Todo el suministro eléctrico está sujeto a los aumentos repentinos de vez en cuando, que dan lugar a picos o picos de parásitos que no pueden ser utilizados por sus aparatos como el poder de trabajo. Estos picos sólo consumen electricidad o ningún beneficio. Peor aún, provocar un sobrecalentamiento, lo que acorta la vida útil de sus aparatos y el cableado, y en casos extremos puede causar quemaduras, reventones y cortes de energía.

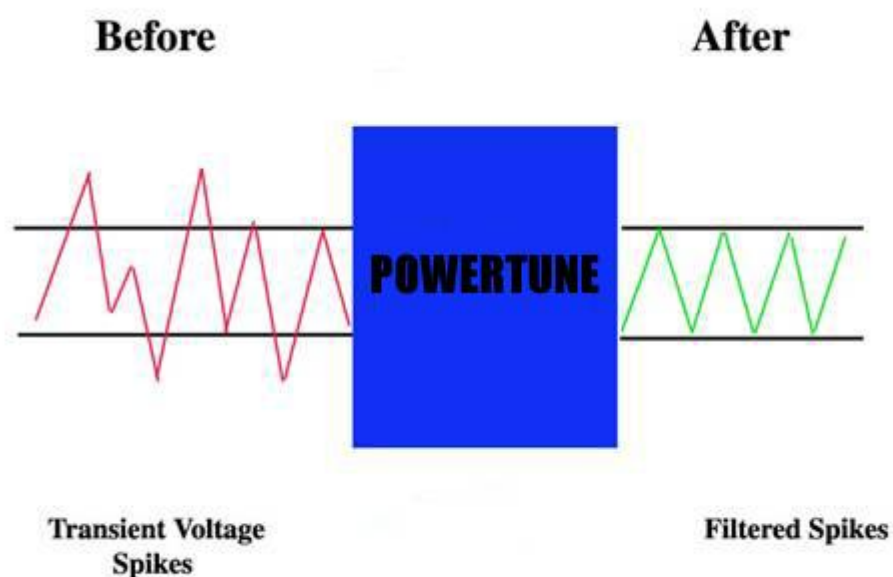


Diagram showing Eddy currents being filtered and Voltage Stabilized using the **POWERTUNE**.

El Power.Tune utiliza un sistema de condensador para estabilizar el flujo de electricidad. Que reduce los picos en el suministro, la protección contra sobretensiones. El sistema mejora el factor de potencia de la electricidad y reduce su factura de electricidad por un promedio de 15% -20%.

El Power.Tune funcionará en todo el circuito en su edificio (monofásico). Las pruebas de campo para un hogar típico muestran consistentemente que el ahorro de energía se ahorrará 3 a 4 kw por día, basado en el consumo eléctrico de 30 kw por día. La cantidad de ahorro depende de algunos factores, tales como los tipos de aparatos eléctricos, el tiempo que están en uso y la ubicación. Lugares cerca de las tiendas, restaurantes y la industria ligera, donde la tensión de alimentación es inestable y fluctuante verá un mayor ahorro. Donde la tensión de alimentación es particularmente inestable, el Power.Tune puede reducir el consumo eléctrico en un 30% o más.

Power.Tune reduce la potencia reactiva generada por las cargas inductivas. Se extiende la vida útil del motor de un electrodoméstico, y ayuda a las empresas de servicios públicos mediante la eliminación de interferencias en el suministro de energía.

Power.Tune también mejora la seguridad al reducir el sobrecalentamiento de los cables eléctricos. Este efecto puede conducir a la reducción en el tamaño de los cables y la pérdida de cobre. El Power.Tune también se extiende la vida útil de sus aparatos eléctricos. El Power.Tune está certificado para el cumplimiento de las normas CE. El dispositivo es capaz de almacenar la electricidad de 5 a 10 segundos y suéltelo para su uso durante la tensión baja.

Aspectos Técnicos

Hay dos componentes de la energía: la energía reactiva y de trabajo (real) de potencia.

- Potencia reactiva (kVAR) se utiliza para crear los campos electromagnéticos en las cargas inductivas en su hogar y negocio. Este poder no realiza ningún trabajo "real".
- Poder trabajar (kW) es el poder que ejerce la función de la carga, es decir, convierte al eje de transmisión.

Estos dos componentes se combinan para formular la potencia aparente (kVA), la potencia total que consume la carga. La potencia aparente es igual a la raíz cuadrada de $kW^2 + kVAR^2$

Factor de potencia es la relación de trabajo de potencia (kW) de potencia aparente (kVA). En otras palabras, mirando a toda la energía que consume una carga, ¿cuánto de él (porcentualmente) se utiliza para realizar el verdadero trabajo. Un factor de potencia más alta significa que el aparato eléctrico es más eficiente y consume menos electricidad. El Power.Tune aumenta el factor de potencia de un aparato eléctrico.

El Power.Tune mejora el factor de potencia mediante la reducción de la cantidad de potencia reactiva (kVAR) que la carga se basa en la compañía eléctrica. Esto se logra mediante el suministro de la energía reactiva en destino, en la carga por el uso de condensadores. Los condensadores almacenan la energía reactiva (kVAR) necesario para la creación de la FEM en la carga inductiva. A medida que el motor funciona, este poder reactivo es "tirado" y "empuja" hacia y desde los capacitores por el motor. En términos más simples, se puede decir que los receptores inductivos (motores, transformadores, etc) consumen energía reactiva, mientras que capacitor (receptores capacitiva) la producción de energía reactiva. Por lo tanto la cantidad de potencia reactiva compra de la compañía eléctrica por una optimización del factor de potencia se ha reducido o eliminado por el uso de la Power.Tune.

CERTIFICACIÓN CE & TEST

Sintonice el poder es CE probado y es técnicamente compatible con la norma EN61000-6-3, EN61000-3-2, EN61000-3-3 y los requisitos de EN61000-6-1.

Ajuste de ahorro de potencia de electricidad ha pasado por rigurosas pruebas de los siguientes: -

1. Power Line conducidas de medición de emisiones
2. Medición de emisiones radiadas
3. Medición de Emisiones de armónicos de corriente
4. Fluctuación de voltaje y de medición de parpadeo
5. Prueba de descarga electrostática
6. Campo de RF fuerza las pruebas de sensibilidad
7. Transitorios rápidos / ráfagas
8. Prueba de inmunidad
9. Ensayo de inmunidad
9. Inyecta corrientes de prueba de susceptibilidad
10. Huecos de tensión y las interrupciones de prueba



ATC [®]	
CERTIFICATE	
of Conformity	
EC Council Directive 73/23/EEC as last amended by EC Directive 93/68/EEC Low Voltage Directive	
Registration No.: ATS2007038 002	
Applicant:	MLM Vision Enterprise 44, Jalan Jeral Maju 8 Taman Jeral Maju 08300 Gurun, Kedah Malaysia
Product:	Power Tune
Identification:	Model No. : PT-01, PT-02 Serial No. : n.a. Ratings : AC 110-240V, 50-60Hz, 4A
Standards:	EN 60335-1:2002+A1:2004+A11:2004+A12:2006+A2:2006+A13: 2008 EN 62233:2008
<small>The certificate of conformity is based on an evaluation of a sample of the above-mentioned product. Technical report and documentation are at the applicant's disposal. This is to certify that the tested sample is in conformity with all provisions of Annex I of Council Directive 73/23/EEC, in its latest amended version, referred to as the Low Voltage Directive. This certificate does not imply assessment of the production and does not permit the use of ATC's logo. The applicant of the certificate is authorized to use this certificate in connection with the EC declaration of conformity according to Annex III of the Directive.</small>	
April 13, 2009 Date	 Certified by <i>Collin Zhou</i> Collin Zhou
CE	CE

CE informe de prueba

LAS PREGUNTAS MÁS FRECUENTES

¿Qué es Power.Tune estabilizador y protector de la electricidad?

Es un dispositivo que utiliza tecnología alemana Sistema de condensadores para estabilizar la corriente eléctrica, reducir las sobrecargas de energía y mejora el factor de potencia de sus aparatos eléctricos. De este modo, se reduce el sobrecalentamiento eléctrico y ahorra el consumo de energía en una red eléctrica.

¿Cuánto tiempo lleva este dispositivo en el mercado?

Desde el año 2000.

¿Qué país es que está en uso?

Singapur, Malasia, Filipinas, Indonesia, Tailandia y Reino Unido EE.UU. y muchos más, demasiados para enumerarlos aquí.

Es este dispositivo legal?

Sí, es legal y cumple plenamente con la normativa CE de seguridad (de tensión y electromagnética)

Es este dispositivo garantiza el ahorro de electricidad?

Sí. Por favor, véanse las notas complementarias suplemento a continuación.

¿Hay una garantía o aval sobre la vida útil de este producto?

Sí: ver la tarjeta de garantía cuando usted lo compra. No es una garantía de 1 año a partir de defectos de fabricación. La vida útil de su afinado del poder es aproximadamente entre 5-7 años.



¿Cómo se utiliza?

Para una premisa con una sola fase, es decir doméstico normal sistema de cable, sólo tiene que conectar el PT-01 del dispositivo en el enchufe del armario para el metro o el interruptor de viaje caja de fusibles disponibles 13 Amperios de 3 pines o en España, el más cercano a la toma de interruptor diferencial. El 13 AMP-punto debe ser un punto original de energía específica. Compartir con un adaptador no está permitido.

NB: Un poder temporal de Extensión gancho punto a una toma de extensión múltiple no está permitido. No hay necesidad de conectarla lo más cerca posible del medidor como sea posible. Deje encendida. Si desea desconectar el dispositivo desde el punto de alimentación, apague el interruptor de la toma de corriente y espere 10 segundos antes de desconectar la clavija 3 para permitir el poder de disipar. (No hay poder en el condensador)

De una premisa con un sistema de fase 3 con cable, consulte a un electricista calificado o consulte al vendedor del dispositivo. Puede identificar el sistema de la fase 3 de los cables de alimentación de color rojo, azul y amarillo de entrar en el metro. Usted tendrá que identificar en qué fase lleva la corriente más alta y conectar el PT-01 en la respectiva toma de 13 amperios.

Se puede utilizar en un edificio de cable monofásico. ¿Qué pasa en 3 edificios de fase?

Sí, se puede utilizar en una fase de tres cables edificio. Vea las instrucciones sobre cómo instalar arriba.

¿Qué porcentaje de ahorro se puede esperar de utilizar este dispositivo?

Entre el 10% al 30% y más, dependiendo de varios factores.



¿Hay algún mantenimiento que necesita este producto?

No, este equipo está libre de mantenimiento. No hay partes móviles, no está clasificado como un aparato eléctrico. Basta con enchufarlo en cualquier enchufe de 13 amperios y su hacer.

¿Cuáles son las limitaciones en el uso de la Power.Tune?

Este dispositivo se puede utilizar en las tiendas, hogar, oficinas, restaurantes, etc

NB: Sin embargo, no está diseñada para cargas en ambientes de trabajo pesado. Para cargas superiores a 6000Kw no dude en consultarnos en consecuencia de las acciones más necesarias.



ELCB box / Distribution Channel



Ajuste de potencia de moldes



Las normas ISO de fábrica

OPORTUNIDADES DE DISTRIBUIDOR

Antes de empezar un negocio, te vas a hacer muchas preguntas, tales como

- " ¿Cuáles son los costos iniciales? "
- " ¿Cuál es el producto similar? "
- " ¿Es necesario el conocimiento técnico? "
- ¿Qué pasa con las entregas? "
- "Se trata de un producto genuino / Distribución?
- "Tendré un seguimiento de apoyo y una copia de seguridad? "
- "Tendré la formación en el producto?

Iniciar un nuevo negocio nunca es fácil especialmente en el clima actual, pero siempre hay "nichos" los mercados cuando sea el momento adecuado.

Productos de ahorro de energía y el mercado de la energía son uno de los nichos de mercado actual del clima porque todo el mundo es consciente de las facturas de electricidad cada vez más preocupados por los costos y el aumento constante de la electricidad, etc combustible y lo más importante siempre que sea posible a los consumidores les encanta comprar "verde" de productos.

TUNE PODER acaba de llegar a España.

Como país, España está tan atrasado con ahorro de energía, ahorro de energía y ahorrar dinero productos tales como el ahorro de energía Sintonice que el ex - pat comunidad están particularmente interesados en este tipo de productos aquí.

Por lo que el Ajuste de ahorro de energía producto es sorprendente que todavía es nuevo para muchos países.

Esta es una buena noticia para los inversores que deseen convertirse en Distribuidores serio con un producto garantizado que efectivamente le ahorra dinero al consumidor y le da un gran retorno sobre su inversión con la confianza que están respaldados por la gente de negocios profesional que undertsnad la importancia del servicio al cliente excelente y del producto.

El mercado aún está fresco con un enorme potencial en España.

Iniciar un negocio en el momento adecuado? El momento para comenzar es ahora.

- Horas de tiempo completo o parcial? Es tu elección
- Comenzar con dosis bajas hasta los costos
- Excelente margen de beneficio
- Enorme mercado para este producto
- No se requieren conocimientos técnicos
- No hay experiencia en ventas, le tren
- Pleno apoyo de nuestra parte

DISTRIBUIDORES DE PAQUETE inc. Ajuste de potencia del producto, folletos, manuales de punto de venta, carteles, tarjetas de garantía y las instrucciones de operación en la caja del producto.



También el apoyo webiste mostrar su propio [lugar Roadshow](#) si lo desea.

- ¿Le interesa?
- ¿Desea más información?

LLAMA ME 625457555 o powertunespain@gmail.com

www.powertunespain.com

Copia de seguridad completa CON [PUBLICIDAD SEMANAL](#) EN EL DIARIO SEMANAL DEL EURO

